



# News Release

2019年4月3日

株式会社九州フィナンシャルグループ

## 「九州フィナンシャルグループ本社ビル（仮称）」の建設着手について

当社は、「九州フィナンシャルグループ本社ビル（仮称）」の建設に着手しますので、下記のとおりお知らせいたします。

記

### 1. 建設目的

グループのさらなる総合力発揮に向け、本社ビルを建設し経営理念の実現を目指します。

- (1) 当社およびグループ会社の未来を見据え、効率的な業務運営と組織力を十分に発揮できる本社ビルとします。
- (2) 働き方改革の推進やワークライフバランスの向上に努め、柔軟な働き方を実現するために、創造性に富み、健康で快適なオフィス環境を創造します。
- (3) 持続的な地域経済の発展および社会づくりに貢献する取組みを推進し、環境に配慮した本社ビルとします。
- (4) 熊本地震の経験を踏まえ、大規模災害発生時の安全性向上および業務継続性の観点から防災性の強化を図るとともに、熊本地震からの創造的復興に資する本社ビルとします。

### 2. デザインコンセプト

地域に根ざし成長を続ける「**大樹のシルエット**」 （※ [建物外観イメージ図](#)参照）

風・光・緑（大地）といった環境要素、さらにはその背後に広がる風景までが融合し、「大樹のシルエット」を形づくった外観としており、建物を使う人・見る人・通る人など、関係するすべての人々に向けて新しい豊かさを提供します。

### 3. 施設コンセプト

グループのさらなる総合力発揮に向けた「**融合**」

当ビルは、お客様へのきめ細やかで質の高いサービスの提供と、活力あふれる地域社会のさらなる発展のため未来を見据えた様々な機能を備えています。

これらの機能がビルの中で互いに「融合」し、またビルを取り巻く様々な環境要素とも「融合」することで、グループのさらなる総合力発揮のための環境づくりを目指します。

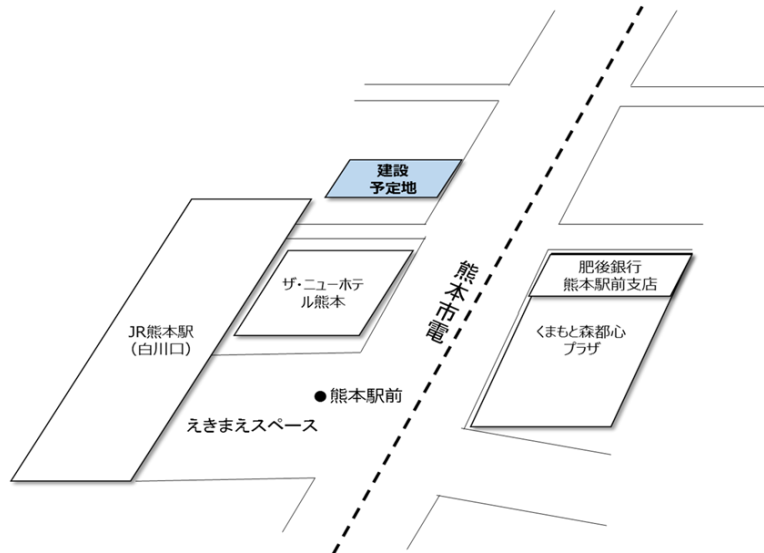
【本件に関するお問合せ先】

九州フィナンシャルグループ 吉富・水谷

TEL 096-326-5607

## 4. 建設地

熊本市西区春日1丁目784番地、785番地1他（地番）



## 5. 建物概要

敷地面積	3,081.25㎡	(932.08坪)
建築面積	2,311.97㎡	(699.37坪)
延床面積	16,512.31㎡	(4,994.97坪)
階数	地上11階	
構造	鉄骨造（制振構造）	
最高高さ	59.76m	
構成 (予定)	1階	九州FG証券熊本支店、駐車場等
	2階	エントランス、大会議室等
	3階～11階	本社・グループ会社本部等

## 6. 設計事務所

石本・太宏・武元共同企業体

（構成員：株式会社石本建築事務所、株式会社太宏設計事務所、株式会社武元順啓アトリエサンク）

## 7. 建設会社

大成・前田・建吉建設工事共同企業体

（構成員：大成建設株式会社、株式会社前田組、株式会社建吉組）

## 8. スケジュール

2019年4月3日	起工式
2021年1月末	竣工(予定)
2021年3月頃	開業(予定)



Kyushu FG

# News Release

## 9. 建物外観イメージ図



(電車通り側)



Kyushu FG

# News Release



(新幹線高架側)

## 10. 7階スカイテラスイメージ図

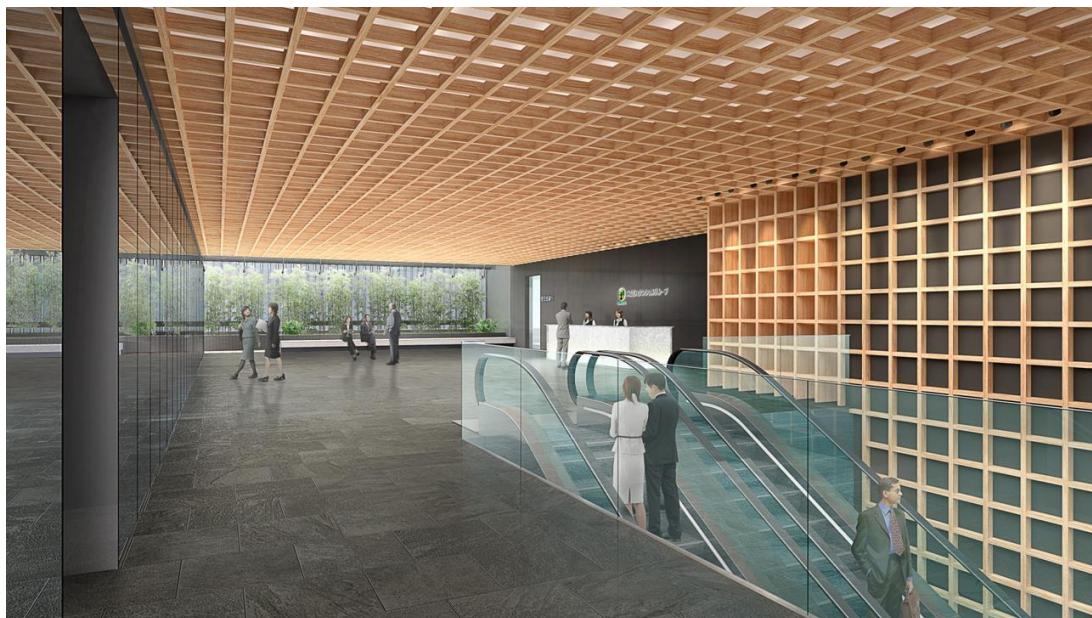




Kyushu FG

# News Release

## 11. 2階エントランスイメージ図



以 上